

PRAKTISCH

STEENGELAAG

START

Ingang 'Blauwe Wegel'
(Oud Station)
9190 Stekene

TOEGANKELIJKHEID

Enkel wandelpaden vrij toegankelijk.
Fietsen niet toegelaten.
Honden aan de leiband.

OPENBAAR VERVOER

De Lijn : lijn 41-43-44-85
halte Stekene Kerk

CONTACT

Natuurpunt Waasland-Noord
www.panneweel.be
info@panneweel.be



LID WORDEN

[www.natuurpunt.be/lid worden](http://www.natuurpunt.be/lid-worden)



In samenwerking met het
gemeentebestuur Stekene



INTERACTIEVE NATUURWANDELING

Ontdek het Steengelaag tijdens deze interactieve natuurwandeling, gebruik de qr-code voor meer info.
Neem vooral de tijd om te genieten van landschap en natuur.

LEGENDE

- akker
 - grasland
 - loofhout
 - naaldhout
 - ruigte
 - water
 - bebouwing
- startplaats
toegang
natuur-punt
kleibaggeraar
wandelpad 2,5 km

OPDRACHT

Vervolledig de legende, welk logo hoort er bij de volgende betekenis?
Verbind de logo's met de juiste omschrijving.

afval in de vuilbak
of mee naar huis



kijkhut



honden aan de leiband



STEENGELAAG STEKENE

1,5-2 uur
interactieve
natuur -
wandeling



Op Stap!

Ga op stap in het Steengelaag. Zowel in het natuurgebied als op de website www.panneweel.be kan je heel wat ontdekken.

1. Landschap

Wil je de geschiedenis van het landschap lezen aan de hand van een oude luchtfoto, scan dan de QR-code in.



2. Reuzenpaardenstaart

Voor de glorie van de paardenstaarten moeten we terug naar het carboon, zo'n 300 miljoen jaar geleden. Steenkool is afkomstig van massa's samengeperste plantenresten uit die periode. In die tijd konden paardenstaarten tot 20 meter hoog opgroeien.

De reuzenpaardenstaart die we hier aantreffen wordt maximaal 1,8 meter hoog, niets in vergelijking met zijn voorouders.

Reuzenpaardenstaart is een indicator voor plaatsen waar het grondwater horizontaal beweegt (kwel). In het voorjaar verschijnen de wit-beige sporenaren, de hoogopgroeivende stengels verschijnen pas later.



3. Rare snuiters

Vroeg in het voorjaar bloeien de sneeuwkllokjes weelderig in het Steengelaag. Toch zijn het planten die je hier niet zou verwachten. Deze bijzondere groep verwilderde voorjaarsbloemen horen meer thuis in grote tuinen waarin ze werden aangeplant en verzorgd (= stinzenplanten). Hoe ze hier terecht gekomen zijn, blijft een raadsel.



Benieuwd welke stinzenplanten er nog groeien. Scan de qr-code in.

“Herwonnen natuur met een industrieel verleden”

4. Kleibaggeraar



foto: Heemkundige kring d'Euzie

Meer dan 90 jaar was het Steengelaag een kleigroeve waarin hard werken de regel was.



In 1978 werd het gebied aan de natuur teruggegeven. Vanaf dan ontwikkelt het zich tot een gevarieerd landschap.

5. Doornige houtkant

Meidoorn en sleedoorn hebben beiden lange doornen die hen beschermen tegen grazers. Beide behoren ze tot de rozenfamilie.



Bij de sleedoorn komen de bladeren pas na de witte bloemen aan de takken, de blauwe bessen worden gebruikt voor jam of alcoholische dranken.

De meidoorn bloeit later, als er al bladeren aan de takken hangen. De rode bessen bevatten zaden voor nieuwe jonge planten.

6. Beheer

Natuurbeheer is een kwestie van keuzes maken. In grote delen van het Steengelaag laten we de natuur zijn gang gaan.

Bomen sterven staande en bieden ideale nestgelegenheid voor holenbroeders. Omgevallen bomen laten we liggen. Ze zijn een bron van leven voor o.a. paddenstoelen die zorgen voor de afbraak van plantmateriaal tot nieuwe voedingsstoffen.

Willen we bloemrijke graslanden behouden dan moet er jaarlijks in augustus gemaaid worden. Op de bloemrijke vegetatie komen heel wat insecten af die op zoek zijn naar voedsel (nectar en stuifmeel). Voor libellen is dit het ideale terrein om op jacht te gaan naar kleine insecten. Op hun beurt zijn zij voedsel voor andere dieren.



7. Watervogels

Neem de tijd om te speuren naar watervogels. Wil je ook hun naam kennen? Dierenzoeker kan je hierbij helpen.



Koppel de juiste snavel aan de juiste poot.



Alles juist? Neem een kijkje op de website.



8. Specht en Winterkoninkje

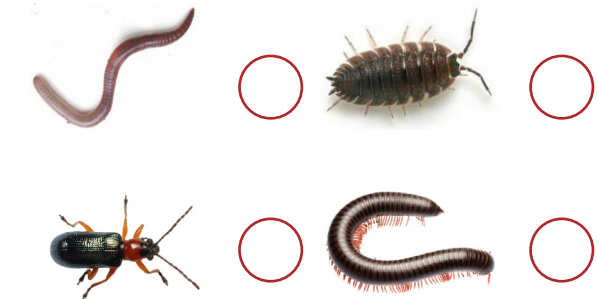
De grote bonte specht en het winterkoninkje voelen zich hier thuis. Wil je hen horen, wees dan heel stil. Niets te horen? Scan deze code in.



9. Dood hout

Dood hout levert een belangrijke bijdrage aan de biodiversiteit van het Steengelaag. Dier-, plant- en zwamsorten zijn afhankelijk van dode bomen en takken. Het dode hout is een voedingsbron voor kevers en een uitstekende nestplaats voor spechten. Het langzame afbraakproces levert voedingsstoffen aan de bodem. Bomen, struiken en kruidachtige planten nemen deze voedingsstoffen terug op. Dood hout draagt bij aan de kringloop van het leven.

Zoek onder een dikke tak naar deze bodemdierpjes. Heb je ze gevonden? Breng ze op naam met behulp van deze zoekkaart.



Natuurbeheer

Om het Steengelaag te behouden in al zijn diversiteit is natuurbeheer noodzakelijk.



Wil je graag meehelpen? vrijwilligers@panneweel.be